

Wir fahren schon mal vor.

StreetScooter – Elektromobilität bei Deutsche Post DHL Group

Zukunftsforum Energiewende, 21.11.18

Tanja Liedtke, StreetScooter GmbH



Unsere Rahmenbedingungen



Schadstoffbelastung in Innenstädten muss sinken



EU-Verfahren gegen Länder und Städte wegen Überschreitung der Grenzwerte



Mögliche Fahrverbote in einigen Regionen für Dieselmotoren ab 2018



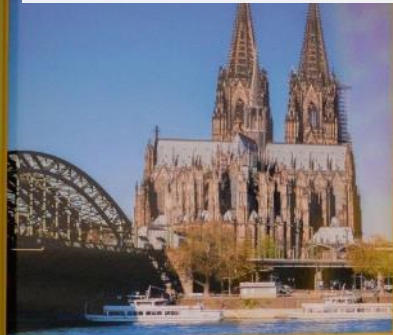
eCommerce stellt höhere Anforderungen an die Kundenzufriedenheit



Verfügbarkeit hocheffizienter Technologien zur Reduktion lokaler Emissionen

Unser Ehrgeiz – Null Emissionen

Wir setzen schon heute flächendeckend **Elektromobilität** in unserer täglichen Arbeit bei unseren Kunden ein



DHL

FÜR SIE
CO₂-FREI UNTERWEGS


DIESES FAHRZEUG FÄHRT
MIT ELEKTROANTRIEB. ←

Deutsche Post DHL
Group

Deutsche Post 

DHL



Deutsche Post 

eCO2GREEN

Dr. Hennes
op jöck –
natürlich
klimaneutral!


HES KOLLE
SPÜRBAR ANDERS.


STREETSCOOTER

Unser eigenes Ziel

Mission 2050. Null Emissionen. **Local Target 2025.** Abholung und Zulieferung zu 70 Prozent mit sauberen Abhol- und Zustellkonzepten.



Vier strategische Ziele bis 2025

Auf dem Weg zu unserer Mission 2050 haben wir für das Jahr 2025 vier konkrete Teilziele definiert



1. Global



Wir wollen unsere **CO₂-Effizienz um 50 Prozent gegenüber 2007 verbessern**. Damit unterstützen wir die globale Ambition des 2-Grad-Ziels.

2. Lokal



Wir wollen die Lebensqualität in Städten erhöhen, indem wir unsere **Abholung und Zustellung zu 70 Prozent mit sauberen Abhol- und Zustellkonzepten** durchführen.

3. Wirtschaftlich



Wir wollen den **Anteil unseres Umsatzes, der grüne Lösungen beinhaltet, auf über 50 Prozent steigern**. Damit tragen wir dazu bei, dass die Lieferketten unserer Kunden umweltfreundlicher werden.

4. Gesellschaftlich



Wir wollen **80 Prozent unserer Mitarbeiter durch Trainingsmaßnahmen zu GoGreen-Experten** zertifizieren und an unseren Umweltschutzaktivitäten beteiligen. Dazu zählt, dass wir gemeinsam mit Partnern **jährlich eine Million Bäume pflanzen**.

2025

2050

NULL
EMISSIONEN

Quelle: Deutsche Post DHL Group

Lokales Ziel für 2025

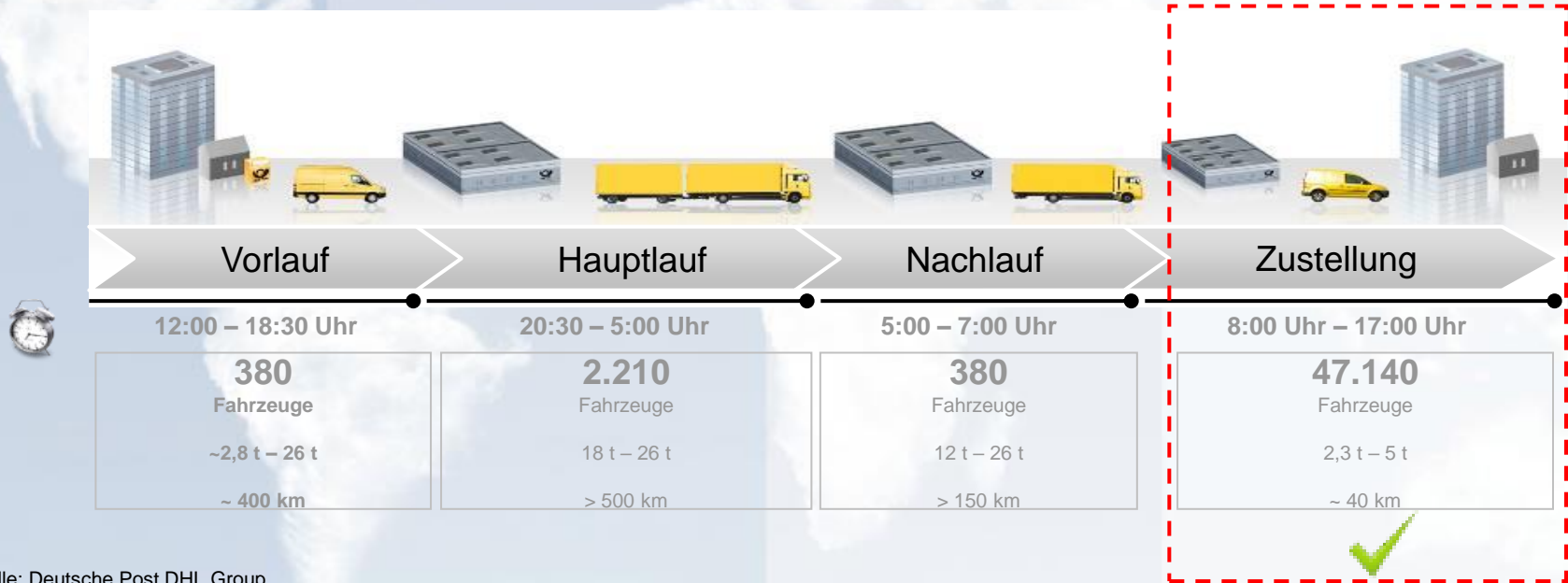
**Wir wollen die Lebensqualität
in Städten erhöhen indem wir unsere
Abholung und Zustellung
zu 70 Prozent mit sauberen
Abhol- und Zustellkonzepten
durchführen**

Quelle: Deutsche Post DHL Group



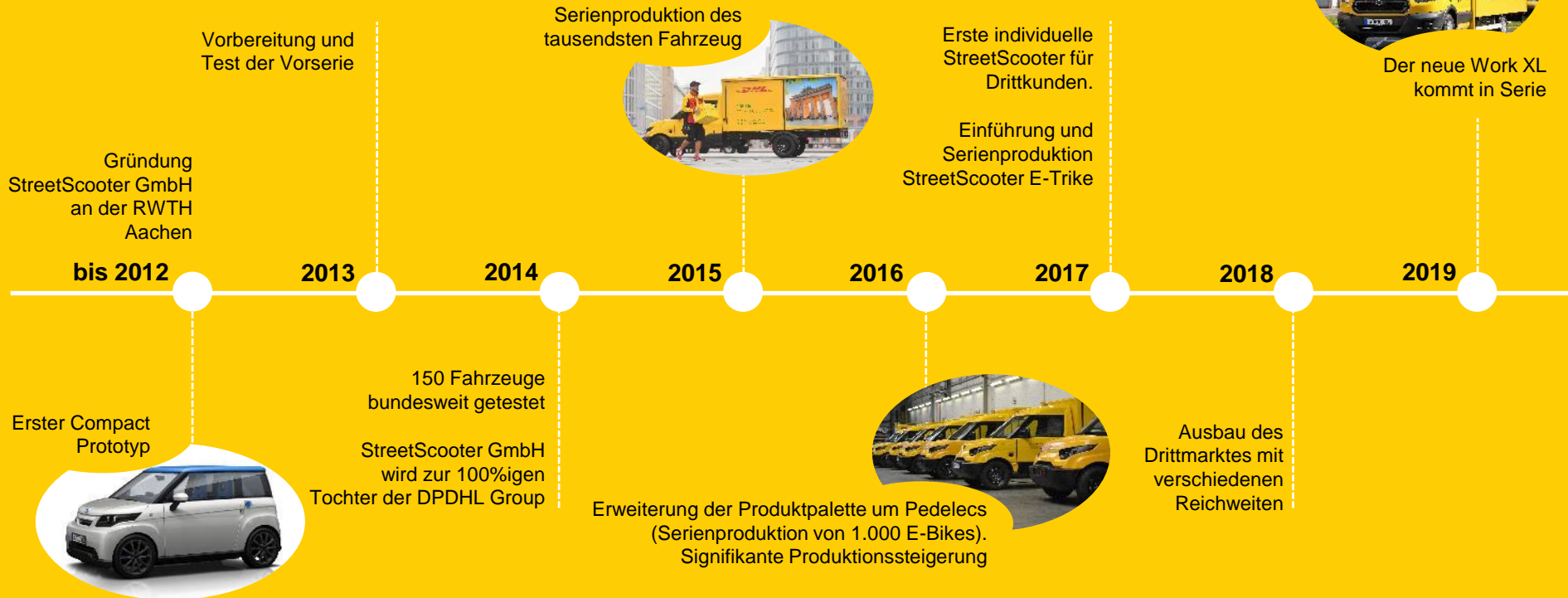
Einsatzszenarien E-Mobilität bei Brief- und Paketlogistik

Planbare Strecken und hohe Start-Stopp-Frequenz sind für den Einsatz von E-Fahrzeugen besonders geeignet



Quelle: Deutsche Post DHL Group

Unsere Erfolgsgeschichte



Vorteile des Elektroantriebs



Keine lokalen Emissionen und weniger Lärm



Hervorragende Eignung für den Start/Stop-Betrieb oder Kurzstrecke



Wirtschaftlicher Betrieb im Vergleich zum Dieselfahrzeug



Macht unabhängig von fossilen Energieträgern



StreetScooter in Zahlen



Mehr als **6.000** StreetScooter Work und Work L im Einsatz



Über **30.000.000 km** Fahrleistung



Über **8.000** Ladepunkte in Deutschland installiert



Mehr als **3.000** Pedelecs im Einsatz



StreetScooter Produktportfolio

ab 2019



Work Box

Ladevolumen:	4,3 m³
Zuladung ¹⁾ :	720 (585) kg
Zul.Gesamtgew.:	2.180 kg
Max.Geschw.:	85 km/h
Kapazität:	20 (40) kWh
Reichweite ²⁾ :	113 (232) km

1) Je nach Akkukapazität

2) NEFZ



Work L Box

Ladevolumen:	8 m³
Zuladung ¹⁾ :	905 kg
Zul.Gesamtgew.:	2.600 kg
Max.Geschw.:	85 km/h
Kapazität:	40 kWh
Reichweite ¹⁾ :	205 km

1) Je nach Akkukapazität

2) NEFZ



Work XL

Ladevolumen:	20 m³
Zuladung:	1.350 kg
Zul.Gesamtgew.:	4.250 kg
Max.Geschw.:	85 km/h
Kapazität:	30-90 kWh
Reichweite:	80-200 km

Zahlen. Daten. Fakten.



Quelle: Deutsche Post DHL Group

1) Vom Käufer abrufbar bei BaFa, wenn förderberechtigt. Gilt für Kauf- und Leasingverträge



60 % geringere **Energiekosten**



60 % – 80 % Kostenreduktion im Bereich **Wartung & Verschleiß**



Befreiung **Kfz-Steuer**



4.000 Euro Kaufprämie¹⁾ sowie weiterer **lokaler Förderungen**

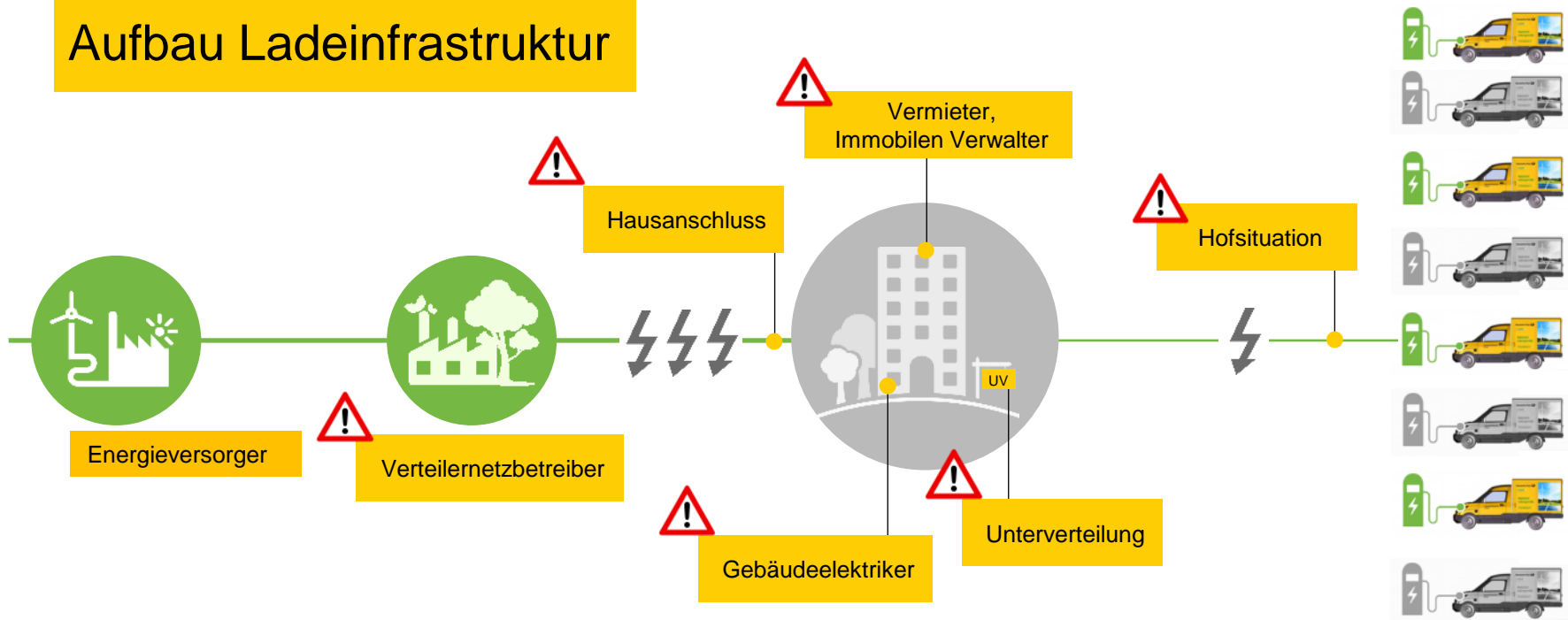


Positive Wahrnehmung und **hoher Kommunikationswert**



Leasingkonditionen ab **321 EUR**

Aufbau Ladeinfrastruktur



- ⚠ Großteil der Standorte werden nicht ausreichend mit Strom versorgt (63A Anschluss ausreichend für 3 E-Fzg)
- ⚠ Erweiterung Hausanschluss muss bei über 800 Verteilernetzbetreiber beantragt werden (Dauer bis zu 9 Monate)
- ⚠ Bislang <30% Standorte für E-Fzg freigegeben

Netzdienliches Laden von E-Fahrzeugen

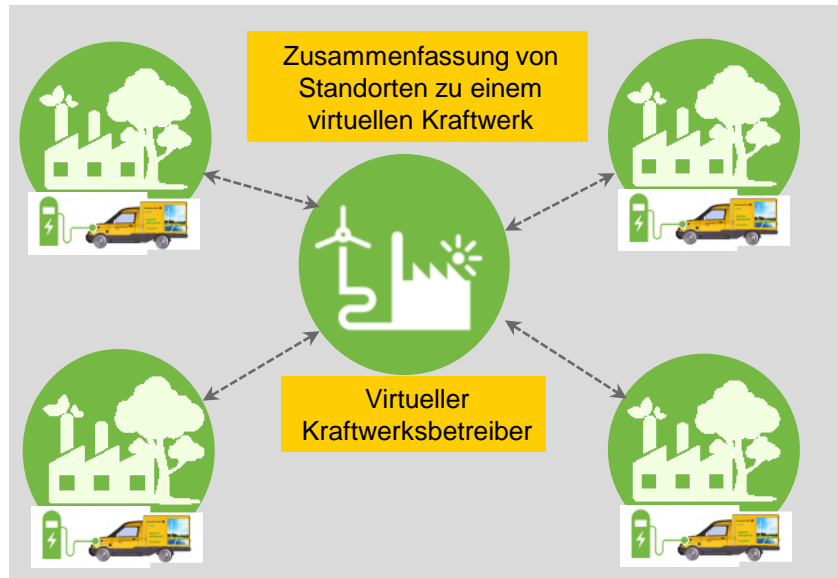


Gefördert durch:

Bundesministerium
für Wirtschaft
und Energie
aufgrund eines Beschlusses
des Deutschen Bundestages

Im Verbundförderprojekt TRADE EV's geht es um:

- Erarbeiten von Musterlösungen für den Um- und Neubau von ZSPn zu Micro Smart Grids
- Teilnahme am Regelleistungsmarkt
- Einsatz von stationären Speichern in Verbindung mit Photovoltaikanlagen
- Verringerung von Netzanschlusskosten
- Minimierung Strombeschaffungskosten



Quelle: Deutsche Post DHL Group

Ladestation

Profitieren Sie von
unserer **Sonderaktion:**
Bei Kauf eines StreetScooters
erhalten Sie jetzt exklusiv
**eine eBox Fino
kostenfrei.**
Sprechen Sie uns einfach an.



Elektrische Daten

Spannungsversorgung	230 V 3~ + PE+N aus Unterverteilung
Ben. Anschlussleistung	11 kW; Anschluss ist auch einphasig möglich (3,7 kW)
Kabel	Ladekabel glatt (5 m)
Ausgangsleistung	Dreiphasig, Drehstrom 400V AC, 16 A (11kW)
Ladebetriebsart	Mode 3 gemäß IEC 61851
Schutztechnik (ist im Lieferumfang enthalten)	Personenschutz Fehlerstromschutzschalter (RCD Typ B, 30 mA) (vorgelagerte Installation) Kurzschluss-/Überlastschutz Leitungsschutzschalter (vorgelagerte Installation)



Funktionen

Anzeige	LED-Farben zeigen Betriebsstatus an (Box betriebsbereit, Fahrzeug erkannt, Ladevorgang aktiv, Fehler erkannt)
Authentifizierung / Freischaltung	Über Schlüsselschalter, zwei Schlüssel werden mitgeliefert
Kommunikation	Steuerung des Ladestroms via Pilotsignal nach IEC 61851:2012



Danke für Ihre Aufmerksamkeit.



Deutsche Post 




STREETSCOOTER

Anhang



Leasing

Gibt es für alle Varianten Leasingangebote?

- Für den WORK Box, WORK L Box, WORK Pickup und WORK L Pickup bieten wir attraktive Leasingkonditionen an.
- Sollten andere Varianten (z.B. WORK Pure) angefragt werden, muss diese Anfrage intern geprüft werden.

Wie lange dauert es von Bestellung zu Auslieferung?

- In der Regel gehen wir von 12 Wochen aus.

Förderungsmöglichkeiten

Was wird gefördert?

- Elektrofahrzeuge, Ladeinfrastruktur, Unterhaltungskosten

Welche Förderungsmöglichkeiten gibt es?

- Für 10 Jahre sind reine Elektrofahrzeuge zum von der Kfz-Steuer befreit
- Umweltbonus/ BAFA
- Saubere Luft 2017/2020
- BW-e Gutschein
- kommunale Klimaschutzmaßnahmen Thüringen
- Förderprogramme für Ladeinfrastruktur

Was wird gefördert?

- Der Umweltbonus und der BW e-Gutschein werden nach Kauf des Fahrzeuges beantragt. Bei anderen Förderungsprogrammen muss zwingend vor Kauf ein Antrag gestellt werden. Erst nach Bewilligung des Antrags darf der Kaufvertrag unterzeichnet werden.

Sind die Förderprogramme kumulierbar?

- ja, das Doppelförderungsverbot wurde aufgehoben. Ab dem 03.03.2018 ist die Inanspruchnahme von mehreren gleichartigen Förderprogrammen zulässig.

Ladeinfrastruktur

Bietet die DPDHL die Installation an?

Ab einem Kaufinteresse von 4 StS bieten wir Vor-Ort-Beratungstermine für 99,00 Euro an:

- 1.) Bewertung der stromseitigen und allgemeinen Infrastruktur des Gebäudes
- 2.) Erstellung eines Angebotes
- 3.) Nach Beauftragung Installation der Ladeinfrastruktur durch das Tochterunternehmen, StreetScooter GmbH

Wo/Wie kann ich laden?

- Notladekabel, um vorübergehend an einer Haushaltssteckdose zu laden
- Auf Grund der Abwärtskompatibilität ist das Laden an jeder AC-Ladesäule möglich
- Auch an den öffentlichen Ladesäulen kann der StreetScooter geladen werden, wenn die technischen Voraussetzungen passen

Wie schnell lädt der StreetScooter?

StreetScooter Work & Work L:

- bei 20kwh: 4,5 Std. für 0-80% und 7 Std. für 100%
- bei 40kwh: 10 Std. für 0-80% und 13 Std. für 100%

Allgemeine Fragen

Welche Sonderausstattung ist möglich?

- Farben: weiß, gelb, orange
- Klimaanlage
- Verschieden Aufbauten

Wie lange dauert es von der Bestellung bis zur Auslieferung?

- Zwischen 6-10 Wochen für alle Aufbauten, bis auf das Kühlfahrzeug (ca. 3 Monate)

Durch wen erfolgt der Aufbau?

- Die Fahrzeuge werden beim Aufbauerhersteller umgebaut

Welche Garantieleistungen hat man?

- 24 Monate Gewährleistung auf das Fahrzeug
- 6 Jahre oder 120.000 km auf die Batterie